



RUTA DE LAS FUENTES (VILLANUEVA DEL ROSARIO)

MATERIAL NECESARIO

- Ropa deportiva adecuada al tiempo, preferentemente botas de trekking. Crema solar y gorra.
- Almuerzo y comida necesaria para casi todo el día.
- Si tienes prismáticos, ¡llévalos!
- Agua.
- ¡Un espíritu abierto al disfrute con nuestro entorno y GANAS DE PASARLO MUY BIEN!

DATOS DE LA SALIDA

- Fecha: 29 de octubre.
- Lugar de salida: Colegio.
- Hora de salida: 9.00h.
- Hora aproximada de llegada: 18.00h.
- Fecha tope de inscripción: 25 de octubre a las 12.00h.
- Precio: 7€
- Sale adelante cubriendo el 70% del autobús.
- Y recuerda que debes estar dado de alta como socio de la Asociación.

RUTA DE LAS FUENTES EN VILLANUEVA DEL ROSARIO



Una de las riquezas patrimoniales más relevantes de Villanueva del Rosario es su entorno natural. Este municipio de la Comarca de la Sierra Norte es reconocido por la imponente belleza de sus sierras y los ecosistemas que alberga, pero, además de la importancia evidente de sus altas cumbres, existen otros elementos naturales como sus nacimientos de agua. Las sierras del Rosario son un gigantesco depósito de agua con decenas de salidas dando vida a fuentes y pilares.

Una de las rutas de senderismo más impresionantes, y que está basada en un recorrido por estas vías fluviales de este municipio, es la Ruta de las Fuentes. Es una ruta circular, con el punto de inicio en Fuente Nueva y punto de llegada en Fuente Vieja. Cuenta con una distancia de 10 kilómetros, que se realiza en un tiempo estimado de 3 horas, y un desnivel acumulado de bajada y subida de 410 metros.

PUNTOS DE INTERÉS DEL RECORRIDO

Fuente Vieja. Esta es la fuente más antigua del pueblo de Villanueva del Rosario formada por dos pilones de piedra labrados a mano. A ella acudían a llenar sus vasijas las vecinas de la localidad. Actualmente se ha acondicionado su entorno.

El Nacimiento. También conocido como El Chorro, es el nacimiento de agua más abundante de Villanueva del Rosario, dando salida al agua almacenada en la Sierra de Camarolos y siendo el origen del río Cerezo, afluente del Guadalhorce. Este nacimiento destaca por su belleza, siendo uno de los parajes más hermosos de la comarca.



Fuente de la Zarza. Fuente situada en las inmediaciones del paraje de Hondonero y cercano al conocido Tajo de la Madera. Recientemente ha sido reconstruida y adaptada para ayudar a la recuperación de los anfibios de estas sierras, especialmente los tritones.

Fuente de Hondonero. Pilar de grandes dimensiones construido como abrevadero para el ganado y localizado en una altiplanicie del paraje de Hondonero desde la que se tienen unas panorámicas inmejorables de la zona.

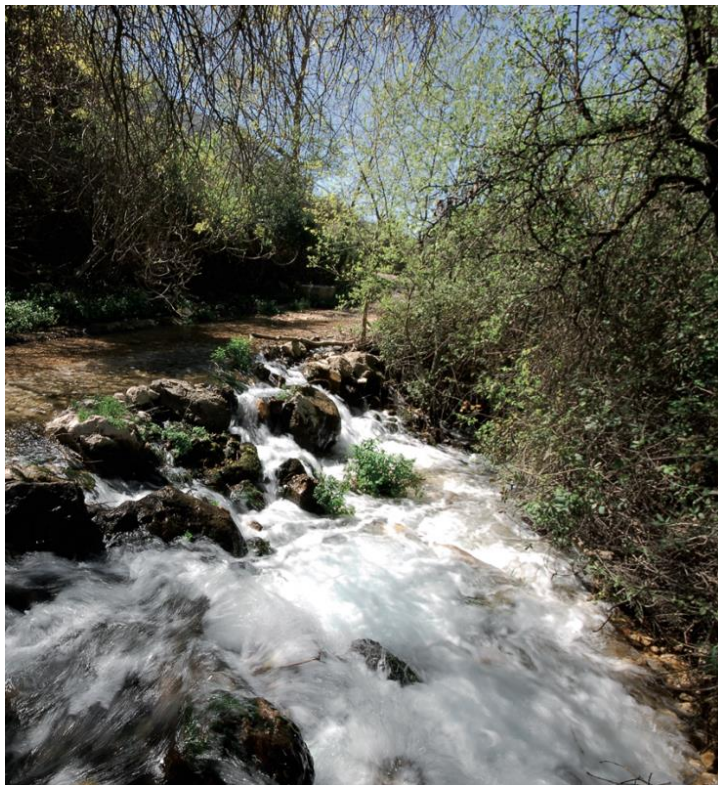
Fuente de la Canaleja. Situada bajo un espeso pinar que es aprovechado por la población local como lugar de esparcimiento. Esta fuente también ha sido restaurada y adaptada para la cría del tritón.

Fuente del Raigón. Fuente con un pequeño pilar adosado a la misma roca donde se encuentra el nacimiento de agua que da vida a esta fuente.

Fuente del arroyo Urán. En el mismo cauce del arroyo Urán se encuentra un pequeño cañuelo de agua y un pilar de grandes dimensiones que, según apuntan los más viejos del lugar, en muy raras ocasiones puede verse seco.

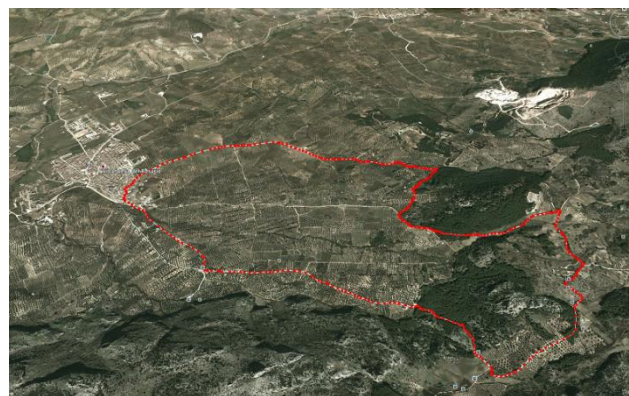
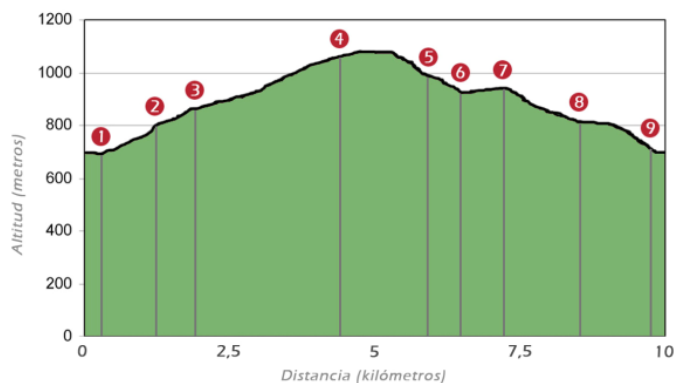
Fuente de la Salud. Pequeña fuente de piedra situada en las inmediaciones de una cortijada con unas vistas imponentes sobre la sierra de Camarolos.

Fuente Nueva. Fuente muy remodelada y adornada con ladrillo visto construida durante el primer tercio del siglo pasado para abastecer a la población.





DATOS PRINCIPALES



- Localización: Villanueva del Rosario.
- Punto de inicio: Camino Urán (Fuente Nueva).
- Longitud: 10.100 metros.
- Dificultad: Media.
- Trayecto: Circular.
- Cotas (min – max): 690 – 1.090 metros.
- Modalidad: A pie, bicicleta y caballo.
- Homologación: Considerado Sendero tradicional y de interés.

INSCRIPCIÓN

Nombre y apellidos de los miembros de club que desean realizar la actividad:



ENTREGAR EN PORTERÍA ANTES DEL MIÉRCOLES 26 DE NOVIEMBRE ESTA HOJA RELLENA JUNTO CON EL DINERO, EN UN SOBRE CERRADO CON EL NOMBRE DE LA FAMILIA Y EL DINERO ESCRITO POR FUERA.